

SLOUP HEB 200 – TYP A

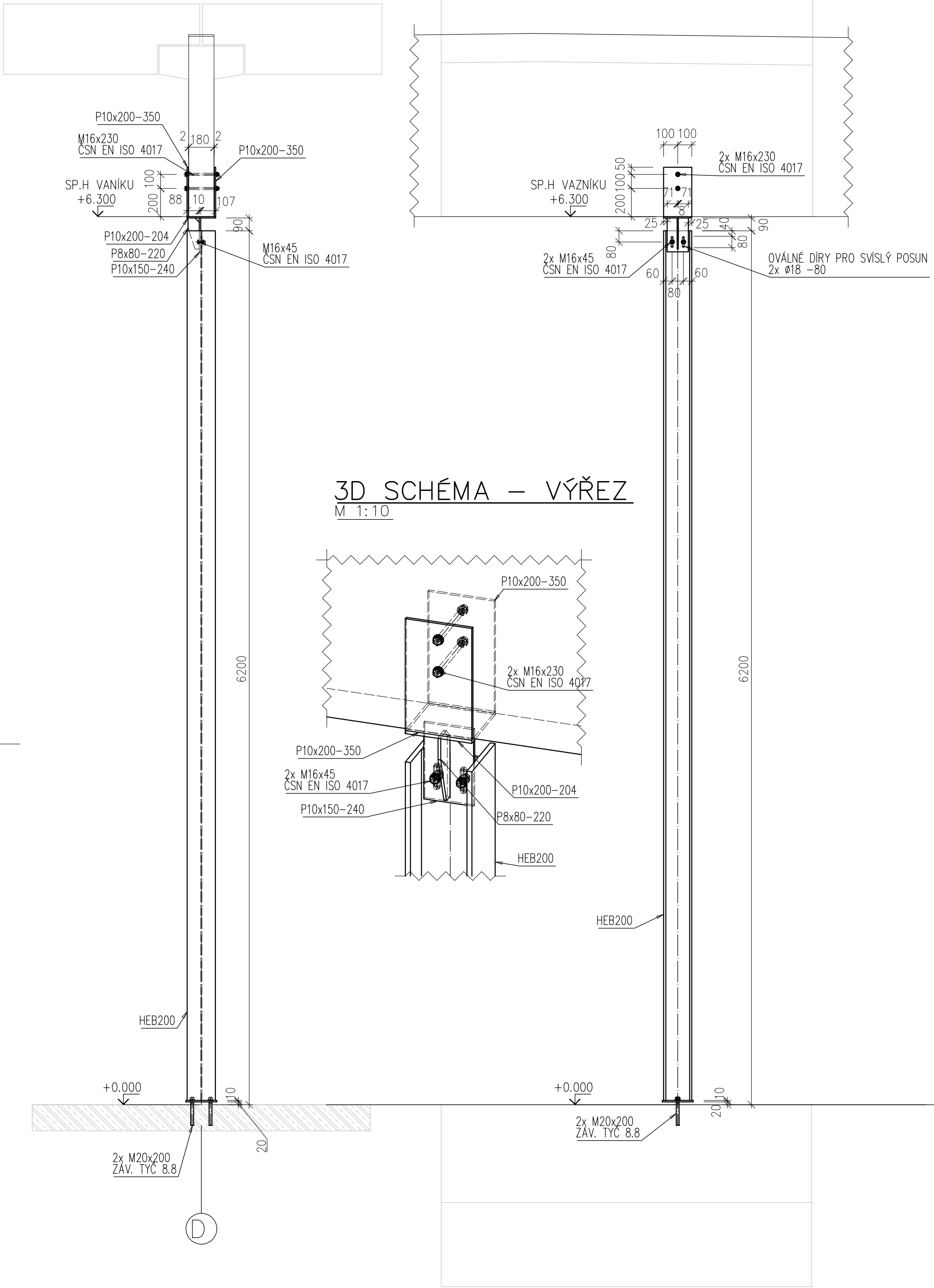
PŘIPOJENÍ NA VAZNÍK

POČET 9ks

POHLED P2
M 1:25

POHLED P1
M 1:25

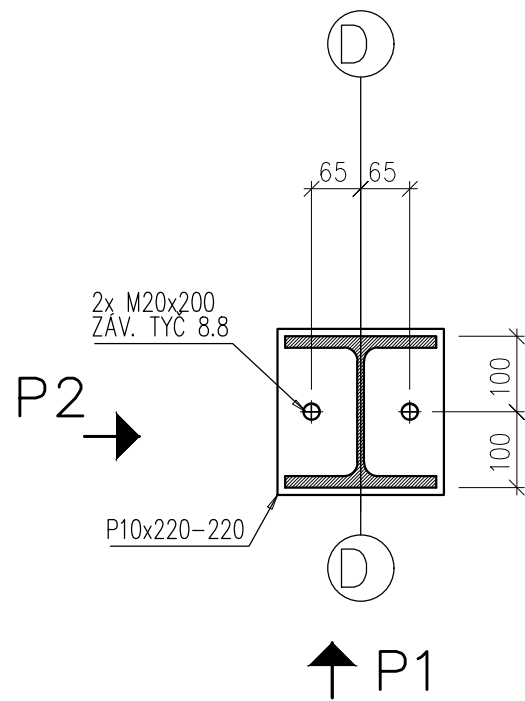
KLUZNÉ PŘIPOJENÍ SLOUPU NA VAZNÍK



PŮDORYS KOTVENÍ

M 1:10

PODLITÍ TL.20mm



VÝPIS MATERIÁLU - PROFILY (pro 9ks)

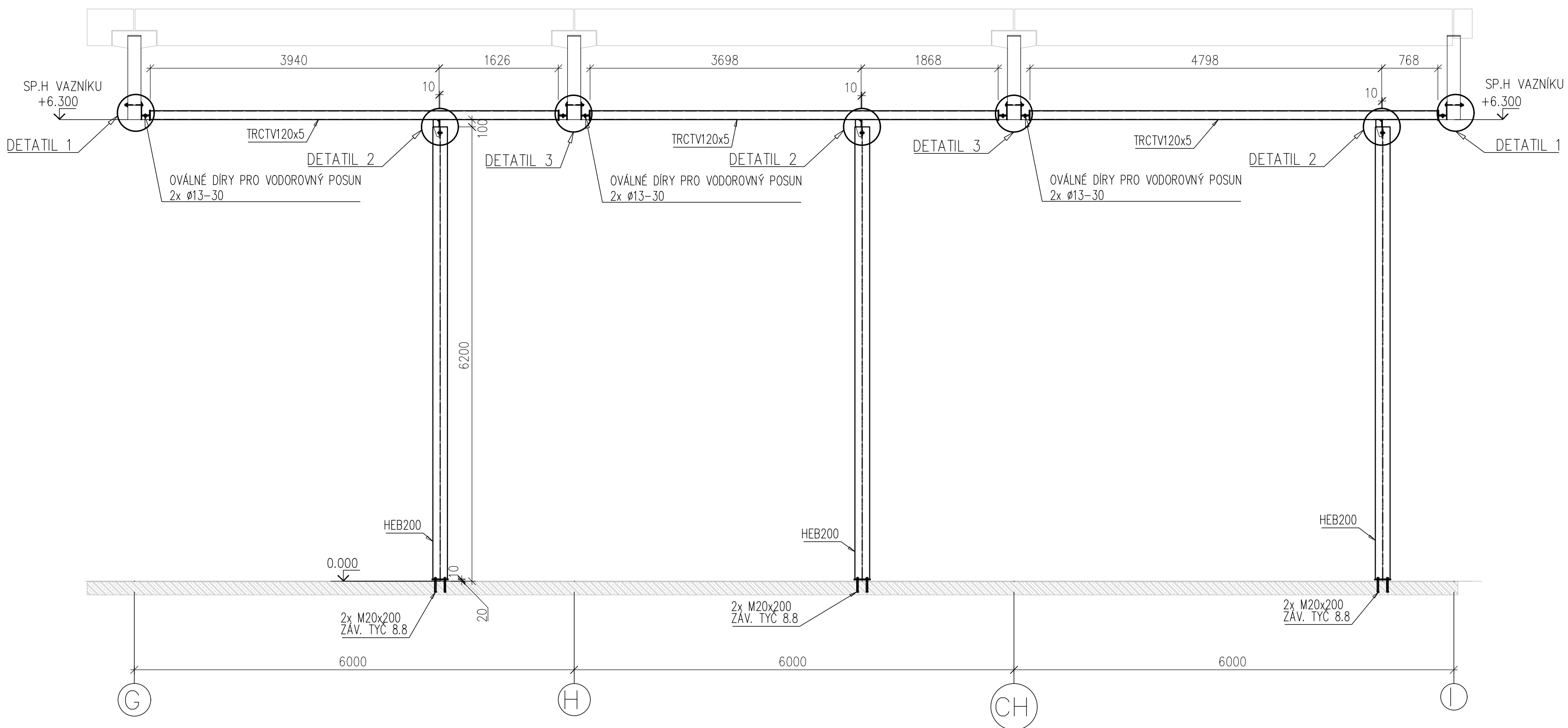
Název	Délka (mm)	Plocha (m2)	Hmotnost (kg)
HEB200	55 530		3 403,99
PLECHY			
P10		2,39	187,27
P8		0,12	7,57
Spojovák			
Kotvy			9,89
Svary, spojovací materiál, plechy, prořezy 15%			
CELKEM :			542,7
			4 160,32

SLOUP HEB 200 – TYP B

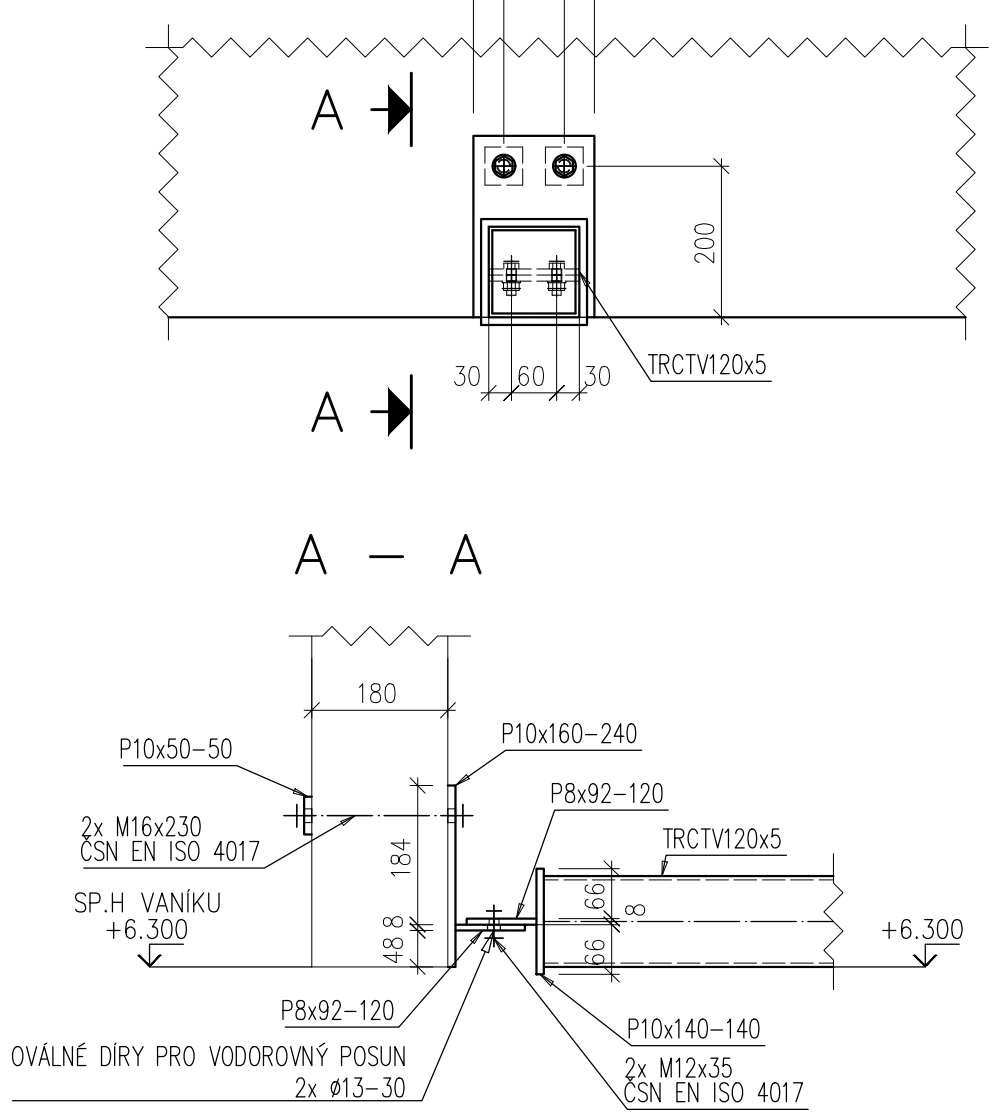
VÝMĚNA MEZI VAZNÍKY

POČET 3ks

POHLED P1
M 1:50

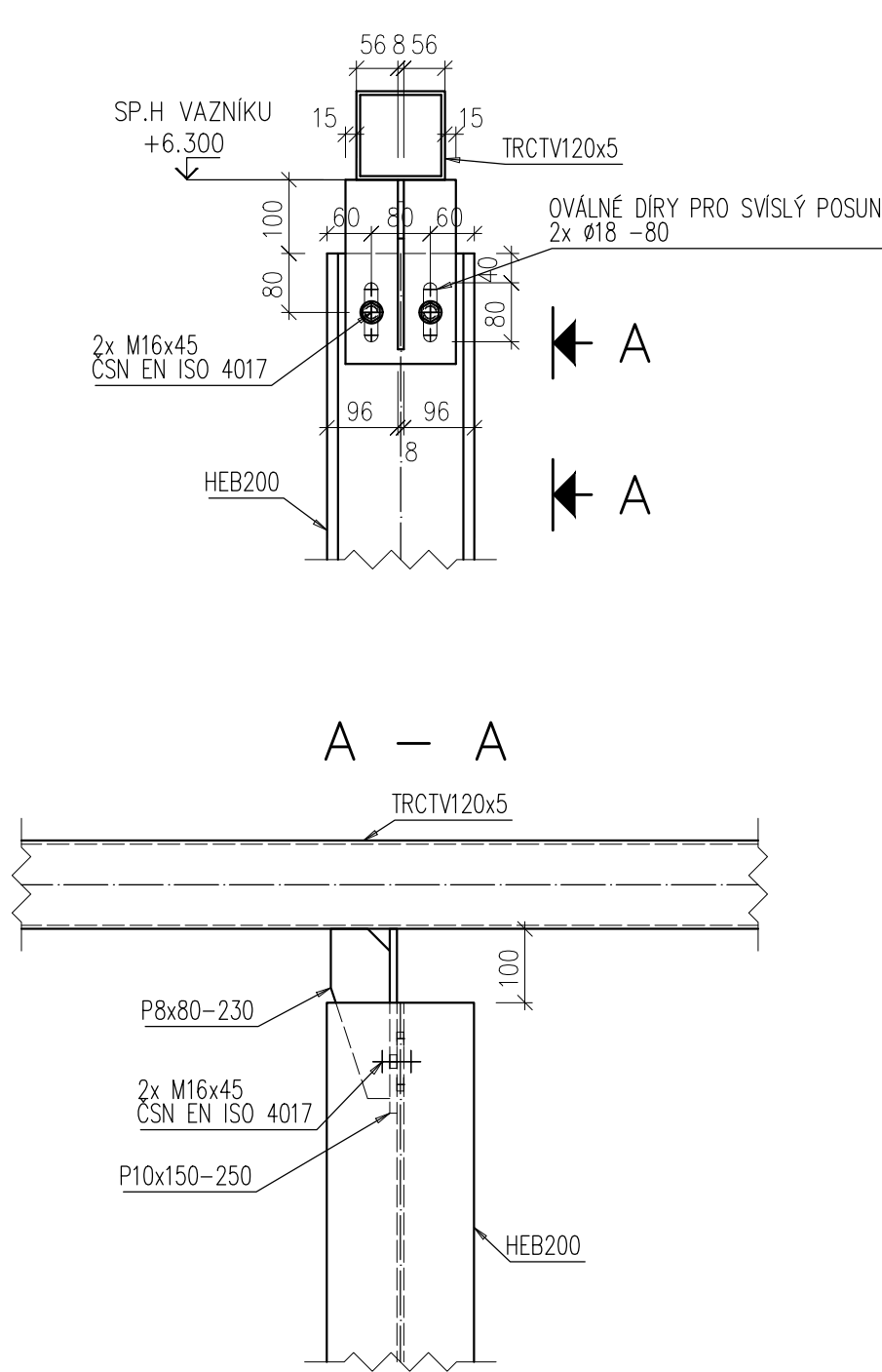


DETAIL 1
M 1:10

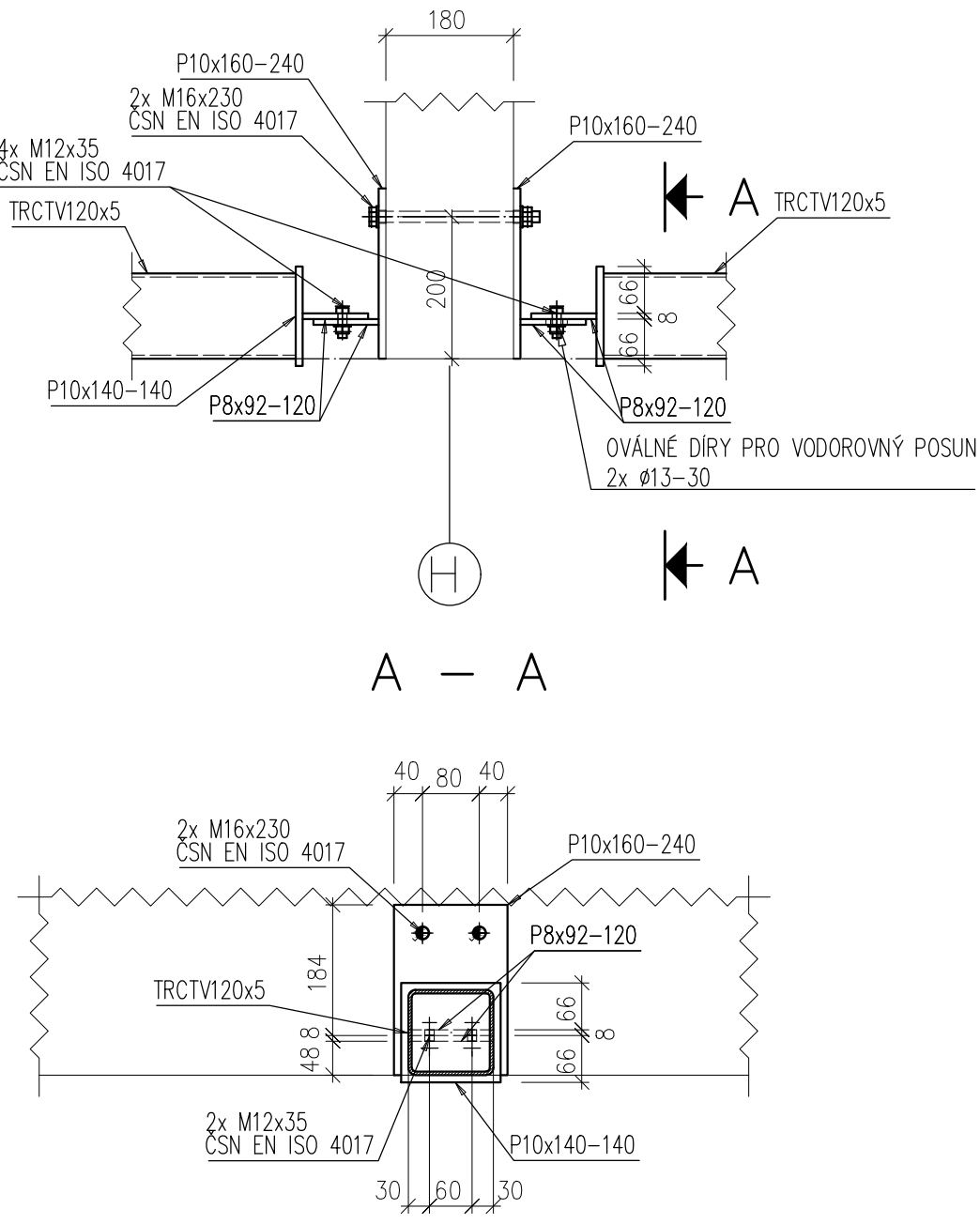


DETAIL 2
M 1:10

KLUZNÉ PŘIPOJENÍ SLOUPU NA VÝMĚNU



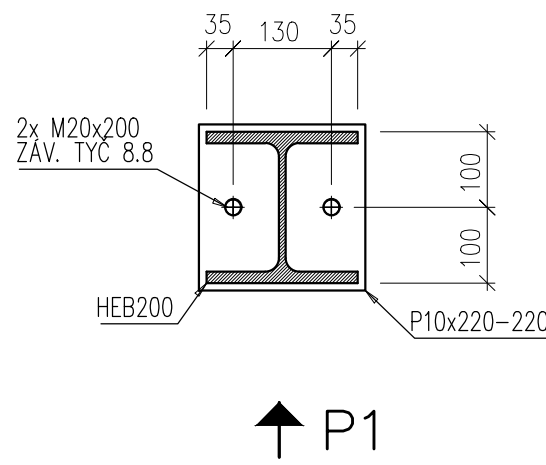
DETAIL 3
M 1:10



PŮDORYS KOTVENÍ

M 1:10

PODLITÍ TL.20mm



VÝPIS MATERIÁLU - PROFILY (pro 3ks)

Název	Délka (mm)	Plocha (m2)	Hmotnost (kg)
HEB200	18 510		1 134,66
TRCTV120x5	16 698		282,21
PLECHY			
P10		0,67	52,95
P8		0,18	11
Spojovák			
Kotvy			4,87
Svary, spojovací materiál, plechy, prořezy 15%			
CELKEM :			224,8
			1 723,47

PROVEDENÍ OK DLE UCHYTLÝ TVARU A ROZMĚRU DLE PŘÍPRAVA SVAR.PLOCH ZKOUŠENÍ A KONTROLA SVARU DOKUMENTY MATERIÁLU TRIDA PROVEDENÍ SVARU SKUPINA OCELOVÉ KONSTRUKCE	CSN EN 10980-2 CSN EN 10980-2 CSN EN ISO 9692-1 CSN EN ISO 5817 MINIMÁLNĚ 2,2 CSN EN 10 204 STUPEŇ JAKOSTI C CSN EN ISO 5817	MATERIÁL S235JR SROUBY 8.8 NATĚRY ŽÁROVĚ ZINK. mín. 70 µm
---	---	---

EXC 2

POZNÁMKA:

- OCELOVÁ KONSTRUKCE KRESLENA V SOULADU S VÝHLÁŠKOU 499/2006 Sb. O DOKUMENTACI STAVEB. VÝKRES NENÍ URČEN K PŘÍMÉ REALIZACI, ALE SLOUŽÍ JAKO PODKLAD PRO VYPRACOVÁNÍ PODROBNÝCH VÝROBNÍCH A MONTÁŽNÍCH VÝKRESŮ (DOKUMENTACE ZAJIŠŤOVANÁ ZHOTOVITELEM STAVBY).
- TENTO VÝKRES NENAHRAŽUJE VÝROBNÍ DOKUMENTACI DODAVATELE. TA MUSÍ ZOHLEDŇOVAT POŽADAVKY STAVEBNÍ A KONSTRUKČNÍ ČÁSTI PROJEKTU, PŘÍPADNĚ POŽADAVKY DALŠÍCH PROFESÍ A ZÁVĚRY POŽÁRNÍ ZPRÁVY
- TATO DODAVATELSKÁ DOKUMENTACE BUDE PŘED ZAHÁJENÍM VÝROBY (OBJEDNÁVÁNÍ MATERIÁLU) PŘEDLOŽENA K ODSOUHLAŠENÍ INVESTORŮM, GP A NAŠÍ KANCELÁŘÍ K ODSOUHLAŠENÍ
- NA STAVBĚ MUSÍ BÝT DODRŽOVÁNY VŠECHNY PRACOVNÍ, TECHNOLOGICKÉ A TECHNICKÉ POSTUPY A DOPORUČENÍ VÝROBCŮ JEDNOTLIVÝCH STAVEBNÍCH SYSTÉMŮ DLE ČSN A SOUVISEJÍCÍCH PŘEDPISŮ
- PŘESNÉ ROZMĚRY STÁVAJÍCÍCH KONSTRUKCÍ A VÝSKOVÉ ÚROVNĚ NUTNO OVĚŘIT NA STAVBĚ
- PŘED ZAPOČETÍM VÝROBY JE NUTNÉ ROZMĚRY VŠECH PRVKŮ OVĚŘIT NA STAVBĚ
- POKUD BUDOUCÍ NA STAVBĚ ZJIŠTĚNÝ JINÉ SKUTEČNOSTI, NEŽ-LI PŘEDPOKLÁDÁ TENTO PROJEKT, MUSÍ BÝT KONTAKTOVÁN PROJEKTANT
- TENTO PROJEKT NEŘEŠÍ TECHNOLOGICKÉ POSTUPY PŘI MONTÁŽI KONSTRUKCE
- PŘESNÝ POŽADAVEK NA ŽIVOTNOST/TYP NATĚROVÉHO SYSTÉMU NUTNO PROJEDNAT S INVESTOREM

Index	Datum	Popis revize

STATIKA Jihočeská stavební konstrukční kancelář s.r.o., Otákarova 20, 370 01 České Budějovice tel.387314121, fax.387437385, statika@statika.cz	Číslo zakázky S-155/17	Datum 05.2018	Stupeň DPS	Formát 10xA4
	Vedoucí projektant ING. ŠPULÁK	Zodp. projektant ING. L. NĚMEC	Vypracoval L.NEKVINDA	Kreslil L. NEKVINDA
Investor Nemocnice Č. Budějovice a.s.	Vypracení			
Název díla PRÁDELNA V AREÁLU NEMOCNICE ČESKÉ BUDĚJOVICE, a.s.				
Výkres VÝKRES TVARU-SLOUPY PRO VEDENÍ PŘÍPOJEK MĚDÍ-TYP A,B				Číslo D1.2.509

TENTO VÝKRES A JEHO DETAILY JSOU MAJETKEM ZHOTOVITELE A NESMÍ BÝT POUŽIT CELÝ ANI Z ČÁSTI BEZ PŘÍSLUŠNÉHO SOUHLASU (DLE ZÁKONA Č. 121/2000 Sb.)